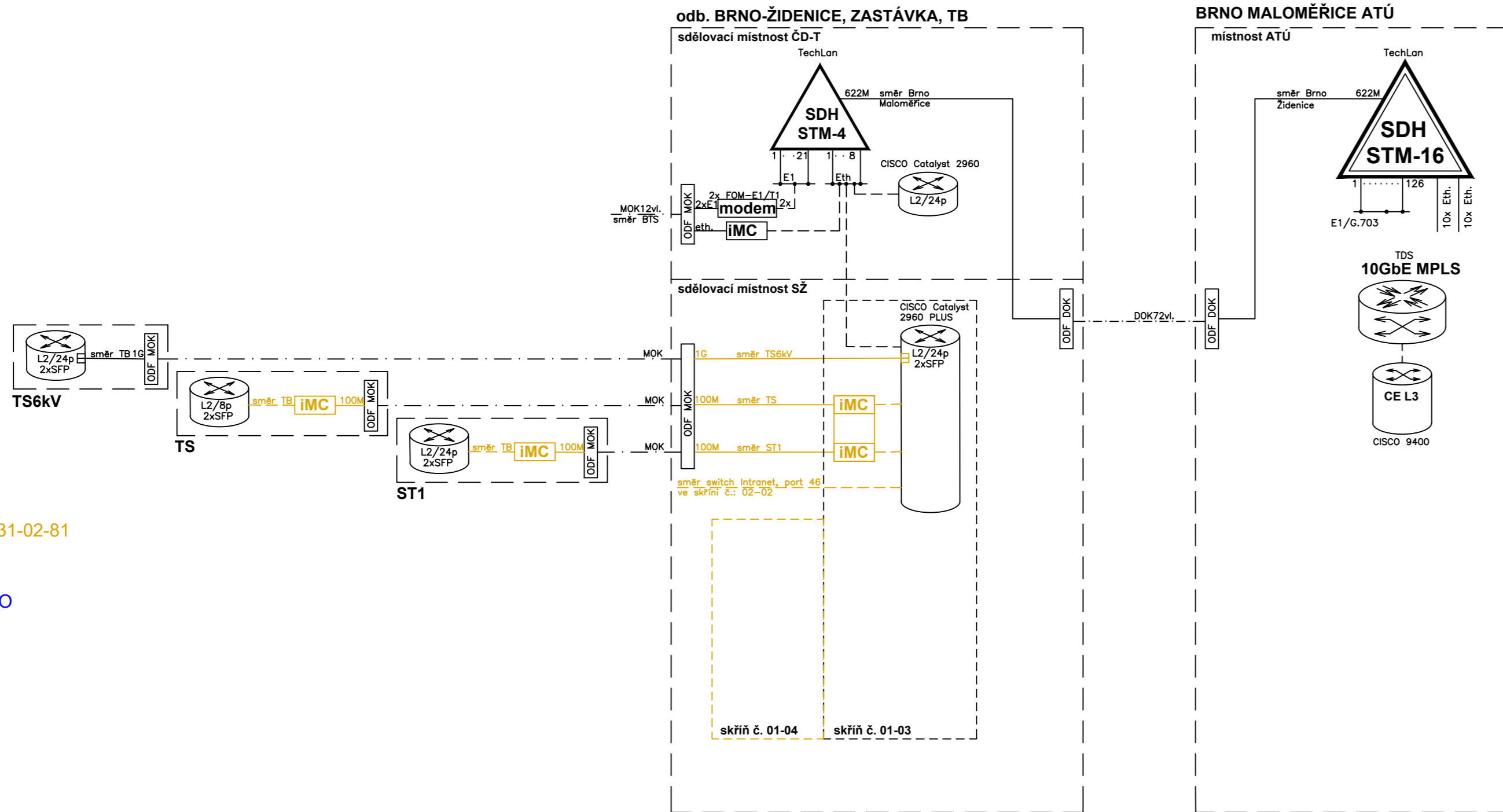


# LEGENDA

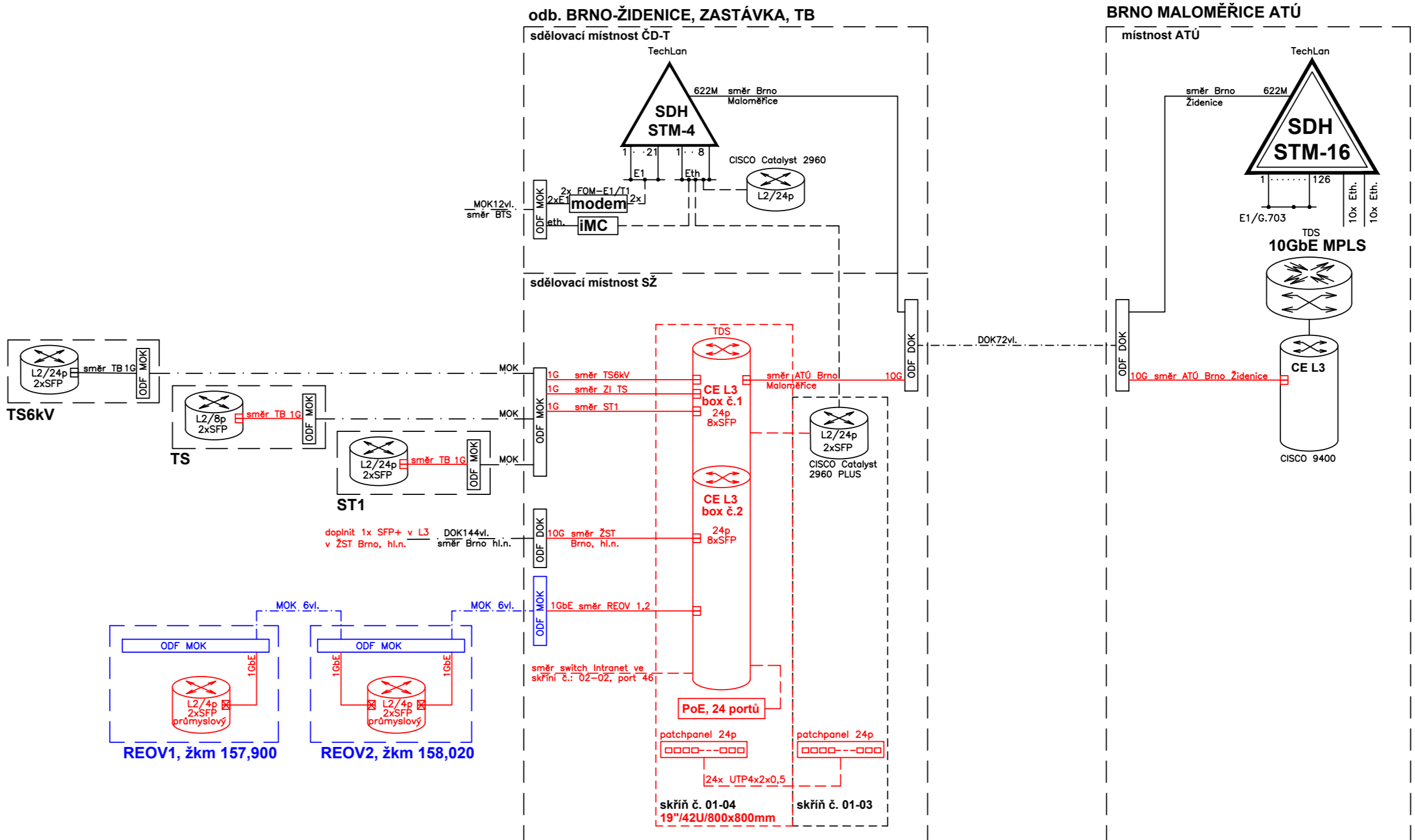
- optický rozvaděč DOK/MOK
- agregační uzel MPLS
- datový router, počet slotů SFP, portů Eth. viz popis
- datový switch, počet portů Eth. viz popis,  
pro multiplikaci portů Ethernet 10/100
- TDM přenosový uzel SDH STM16
- TDM přenosový uzel SDH STM4, STM1
- modem
- optický modem ethernet
- 2x opt. patchcord (resp. duplexní patchcord)  
metalický patchcord (UTP4p0,5/2xRJ45)
- optický kabel
- metalický kabel
- modul SFP
- modul SFP v průmyslovém provedení

- stávající sdělovací zařízení, beze změny
- stávající sděl. zařízení demontované v rámci PS 31-02-81
- nové sdělovací zařízení v rámci PS 31-02-81
- sdělovací a jiné zařízení v rámci ostatních PS a SO

## stávající stav



## nový stav



Orientační schéma:

Paré:

Razítko oprávněné osoby:

Podpis:

Datum:

Revize:	Datum:	Popis:	Kontroloval:
001	28.12.2023	Definitivní odevzdání dokumentace	Ing. Josef Naništa

Stavebník/Investor:	<b>Správa železnic, státní organizace</b>	
Adresa:	Dlážděná 1003/7, 110 00 Praha 1	
Zástupce investora:	Stavební správa východ	
Adresa:	Nerudova 773/1, 779 00 Olomouc	

Zhotovitel díla:	<b>Společnost Zimal</b>	
Adresa:	Legionářská 1085/8, 779 00 Olomouc	
Kontakt:	T: +420 585 570 444 E: moravia@moravia.cz	
Zhotovitel části:	<b>MORAVIA CONSULT Olomouc a.s.</b>	
Adresa:	Legionářská 1085/8, 779 00 Olomouc	
Kontakt:	T: +420 585 570 444 E: moravia@moravia.cz	
Hlavní projektant (HIP):	Ing. Jiří Malina	Specialista: Ing. Ladislav Dorazil

Název stavby/akce:	<b>"Modernizace ŽST Brno-Židenice a úpravy v ŽST Brno-Maloměřice"</b>	Označení investora: S621900067
Název části:	Sdělovací zařízení	Označení zhotovitele: 23-041-235-US
Název objektu/díčí části:	<b>ŽST Brno-Židenice, přenosové zařízení</b>	Označení části: <b>D.1.2.8</b>
Název přílohy:	Bloková schéma	Číslo objektu: PS 31-02-81
Název dílčí části přílohy:		Číslo přílohy: 2.101
Odpovědný projektant:	Zpracovatel přílohy: Ing. Josef Naništa	Měřítka: - Formáty: 5xA4
Kraj:	Katastrální území: Židenice, Zábřovice	TUDU: 200204
Jihomoravský		<b>Smluvní datum zpracování: 28.12.2023</b>

Označení investora: S 6 2 1 9 0 0 0 6 7

Označení dokumentace: Část: D U S L -

Označení objektu: Objekt: P S 3 1 0 2 8 1

Označení přílohy: Příloha: X X - X X X - 0 0 1

Označení revize: Revize: 1

(Prostor pro další informace)